



IWM - International Wine Management
39, rue Gaston Briand - 16130 Segonzac - FRANCE

Accueil: 33 (0)5 45 21 83 06
Email: contact@iwm.fr - Site Internet : www.iwm.fr

Direction Commerciale: Mme Messaouda HARTMANS
Tél.: 33 (0)5 47 74 75 10 - Email : m.hartmans@iwm.fr

*Pour connaître notre partenaire commercial
dans votre région retrouvez-nous sur :*

www.iwm.fr/partenaires



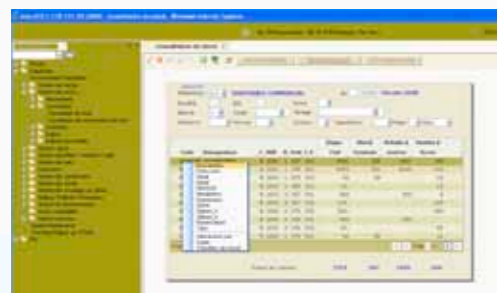
*Un progiciel dédié aux métiers
du Vin & des Spiritueux*



IWM une offre complète, un ERP PERFORMANT pour vous faire gagner en efficacité !

Un progiciel sur mesure, une vision globale de la gestion des PME

100% au service de ses clients, de taille humaine, à l'écoute de leurs besoins, de leurs attentes. IWM est le résultat de 18 ans d'expériences en informatique de gestion dans des secteurs diversifiés (industrie, distribution, service) et d'une collaboration clients historiques prestigieux (négociants de Bordeaux et des Maisons de Cognac).



Cela a conforté le désir d'IWM de créer l'ERP métiers Vins Et Spiritueux.

IWM fait le choix du serveur IBM iSeries réputé dans le monde IT pour son architecture robuste, sa fiabilité, sa haute performance pour s'assurer d'une plateforme technologique pérenne, pour le développement continu des nouvelles fonctionnalités de l'ERP.

Par la libération des charges administratives, votre entreprise gagne en efficacité, productivité et développe de la valeur ajoutée.

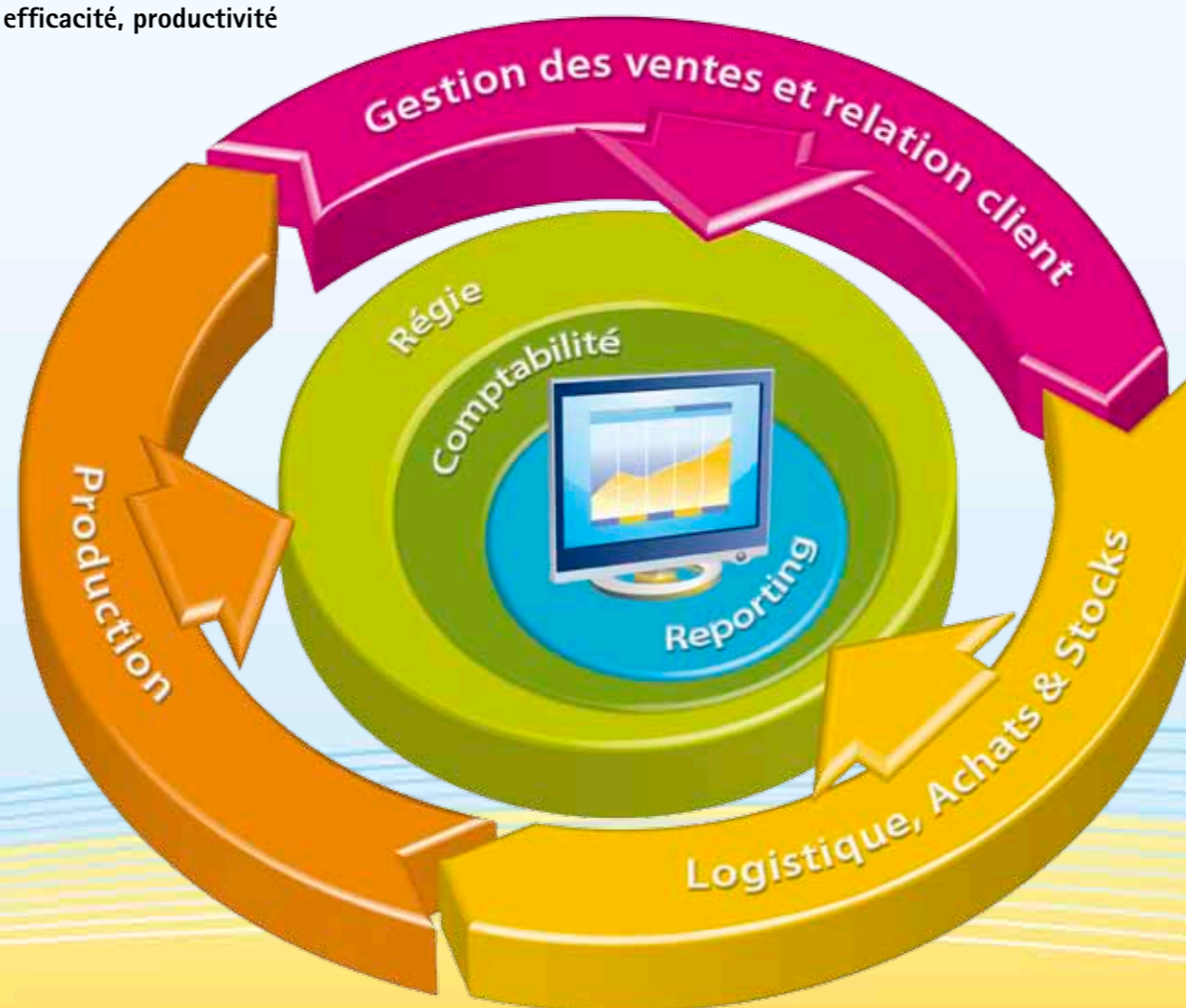
Partage de données au sein d'un même socle technique :

- Outil pilotage en temps réel,
- Accompagnement au développement,
- Réglementation Européennes de télé-procédures ECS-DELTA et EMCS-GAMMA en mode EDI, intégré.



Siebe Hartmans - Direction IWM

« Toutes vos données de vente et relation client, d'achat, de production, de stocks, de comptabilité, de régie, de reporting sont réunies au sein d'un même système d'information. Avec la solution IWM, vous disposez d'un outil de pilotage et de contrôle performant pour valoriser vos actifs. Le sérieux, la qualité des applications, la personnalisation des programmes, font que 100% de nos clients sont des références. »



« Ils nous font confiance »

Groupe Duclot, Nathaniel Johnston & Fils, Veyret Latour, Cognac Louis Royer, Louis Saveur, Cognac Larsen, Bache Gabrielsen, Philippe Braastad TIFFON...

Une gamme complète pour chacun des grands métiers du monde du vin et du spiritueux :

IWM-Négoce

Simplifiez vous la gestion

Les métiers du Négoce sont multiples : Vinificateurs, Eleveurs, Distributeurs... Vos relations avec vos fournisseurs comptent tout autant que celles avec vos clients, pour parfaire une maîtrise de la logistique.

IWM Négoce favorise la gestion commerciale et vous donne tous les outils pour piloter votre activité.

IWM-Spiritueux

Mieux répondre au défi de l'international

IWM-Spiritueux propose des modules spécifiques pour gérer vos exportations, suivre dans le temps le vieillissement des lots d'eaux-de-vies (grâce à une gestion complète des cuveries et des coupes.)

IWM-Spiritueux intègre les échanges informatisés avec les organismes interprofessionnels et les douanes en mode EDI.

IWM-Producteur

Concentrez-vous sur l'essentiel

Le progiciel IWM-Producteur prévoit tous les outils pour améliorer le quotidien de votre entreprise : Informatisation du suivi des cuves, gestion du fichier client, gestion de la paye des vendangeurs, campagnes commerciales etc...

Vous gagnez ainsi du temps sur la gestion de vos activités pour vous consacrer à l'essentiel : votre vigne, votre cave, votre clientèle.

IWM-Coop

Un outil unique pour gérer le collectif

Le monde coopératif est en mutation pour mieux aborder de nouveaux défis : l'export, la recherche de nouveaux débouchés, la négociation avec la grande distribution.

Face à des clients et des coopérateurs de plus en plus exigeants, IWM-Coop vous offre la possibilité d'apporter à chacun de vos adhérents une meilleure visibilité sur leurs résultats et sur leur contribution à la réussite de la coopérative.